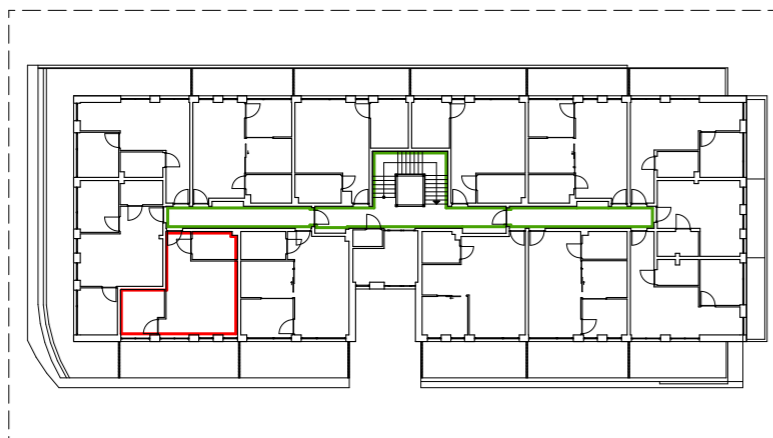


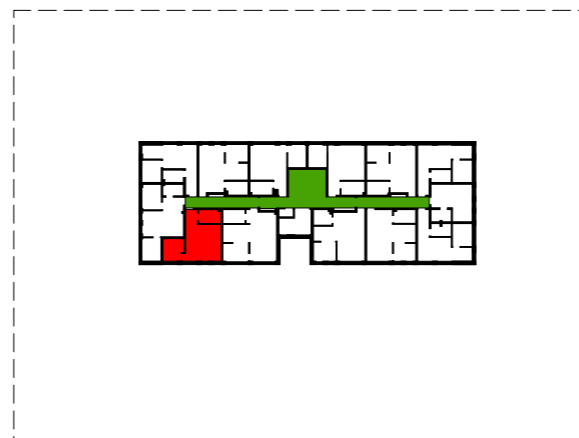
## PARTER

Pomieszczenie:	Powierzchnia:
2.1 Przedsiónek	3,19 m <sup>2</sup>
2.2 Pokój dzienny z aneksem kuchennym	23,73 m <sup>2</sup>
2.3 Łazienka	8,20 m <sup>2</sup>
2.4 Sypialnia	5,21 m <sup>2</sup>
<b>RAZEM</b>	<b>40,33 m<sup>2</sup></b>
2.5 Taras	23,91 m <sup>2</sup>

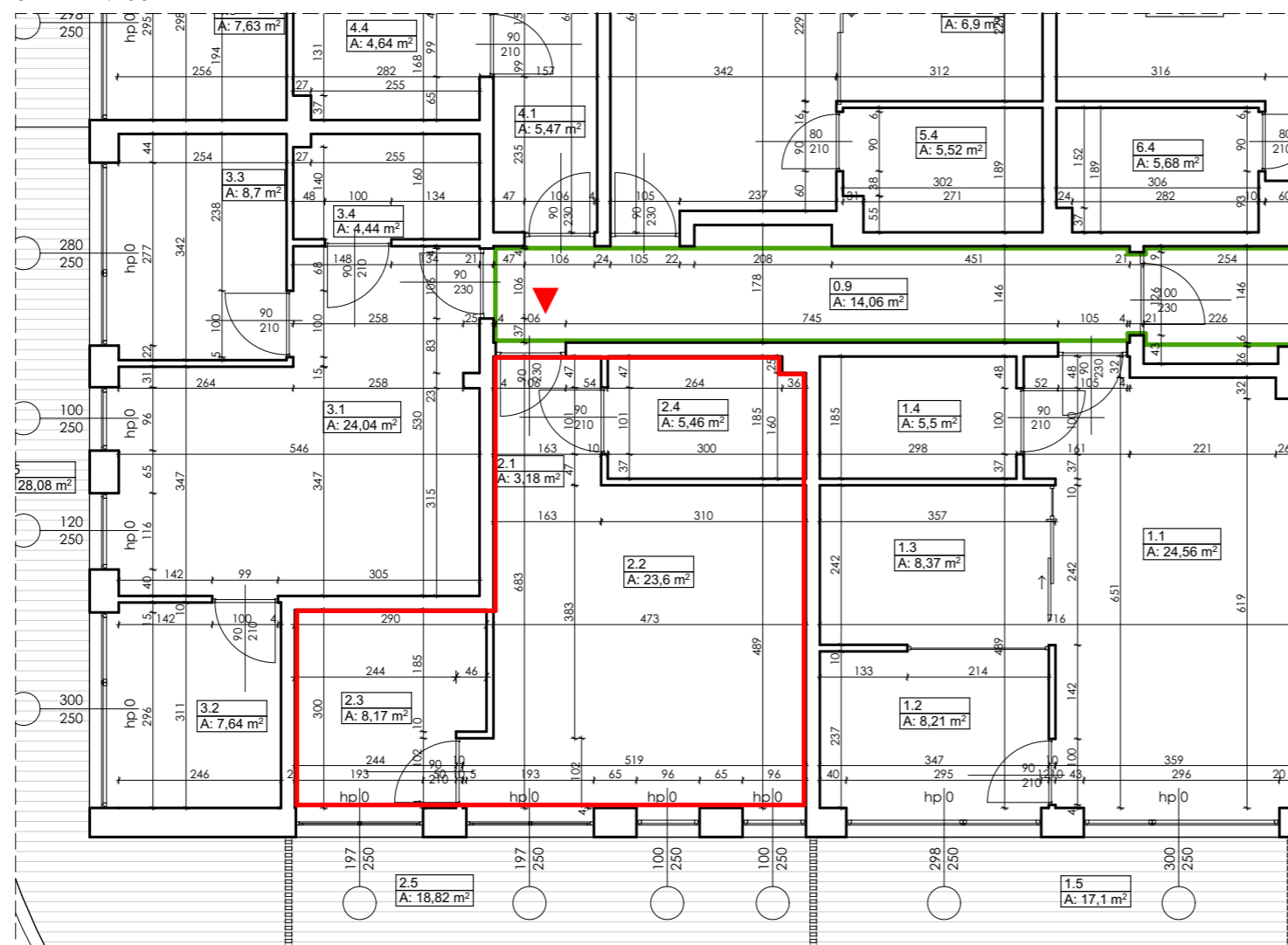
SCHEMAT KLATKI KSM 01  
LOKALIZACJA LOKALU USŁUGOWEGO  
SKALA 1:500



SCHEMAT BUDYNKU  
LOKALIZACJA LOKALU USŁUGOWEGO  
SKALA 1:1000



RZUT LOKALU USŁUGOWEGO  
SKALA 1:100



# LOKAL USŁUGOWY NR 02

KLATKA KSM 01- PARTER  
ZESTAWIENIE POWIERZCHNI UŻYTKOWEJ

lokal usługowy 02		
2.1	Przedśionek	3,18
2.2	Pokój dzienny z aneksem kuchennym	23,60
2.3	Sypialnia	8,17
2.4	Łazienka	5,46
		<b>40,41 m<sup>2</sup></b>
lokal usługowy 02 taras		
2.5	Taras	18,82
		<b>18,82 m<sup>2</sup></b>

## LEGENDA

- ▼ WEJŚCIE DO LOKALU USŁUGOWEGO
- LOKAL USŁUGOWY
- CZĘŚĆ WSPÓLNA- KOMUNIKACJA

## UWAGI

- Inwentaryzacja zgodna jest ze stanem faktycznym na dzień 19.01.2024 r. i wykonana została zgodnie z Ustawą O Ochronie Praw Lokatorów z Dn. 21.06.2001 r.
- Lokale usługowe wydzielone są ściankami trwałymi.
- Przegrody budowlane spełniają warunki w zakresie ochrony p. pożarowej oraz akustycznej.
- Powierzchnia lokalu usługowego wg normy PN-ISO 9836:1997

NAZWA OBIEKTU BUDOWLANEGO	Kompleks apartamentowy "Słoneczna Rezydencja" w Białce Tatrzańskiej			
TYTUŁ	Projekt wyodrębnienia lokali			
ID plus Architekci	PROJEKTOWAŁ	WSPÓŁPRACA		
	mgr inż.arch. Jakub Iwicki nr upr. MPOIA/050/2018	mgr inż.arch. Daniel Dziadoń mgr inż.arch. Natalia Kwolek	data	rys. nr
podpis	styczeń 2024	skala		
branża	ARCHITEKTURA	faza	INWENTARYZACJA	