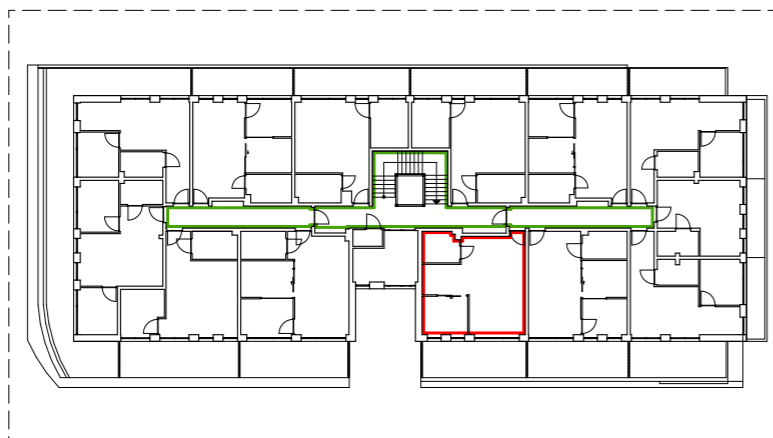


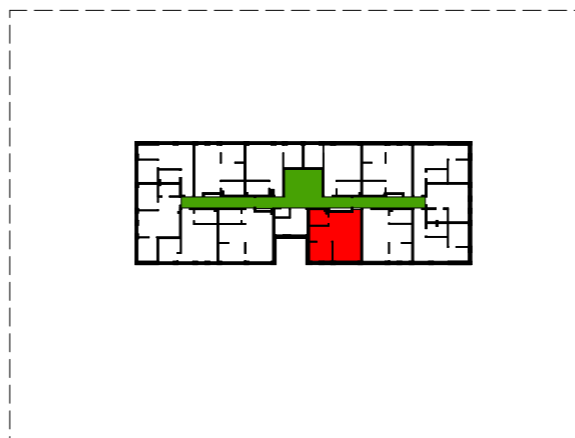
PARTER

Pomieszczenie:	Powierzchnia:
13.1 Pokój dzienny z aneksem kuchennym	31,93 m ²
13.2 Sypialnia	7,66 m ²
13.3 Łazienka	4,79 m ²
RAZEM	44,38 m²
13.4 Taras	20,92 m ²

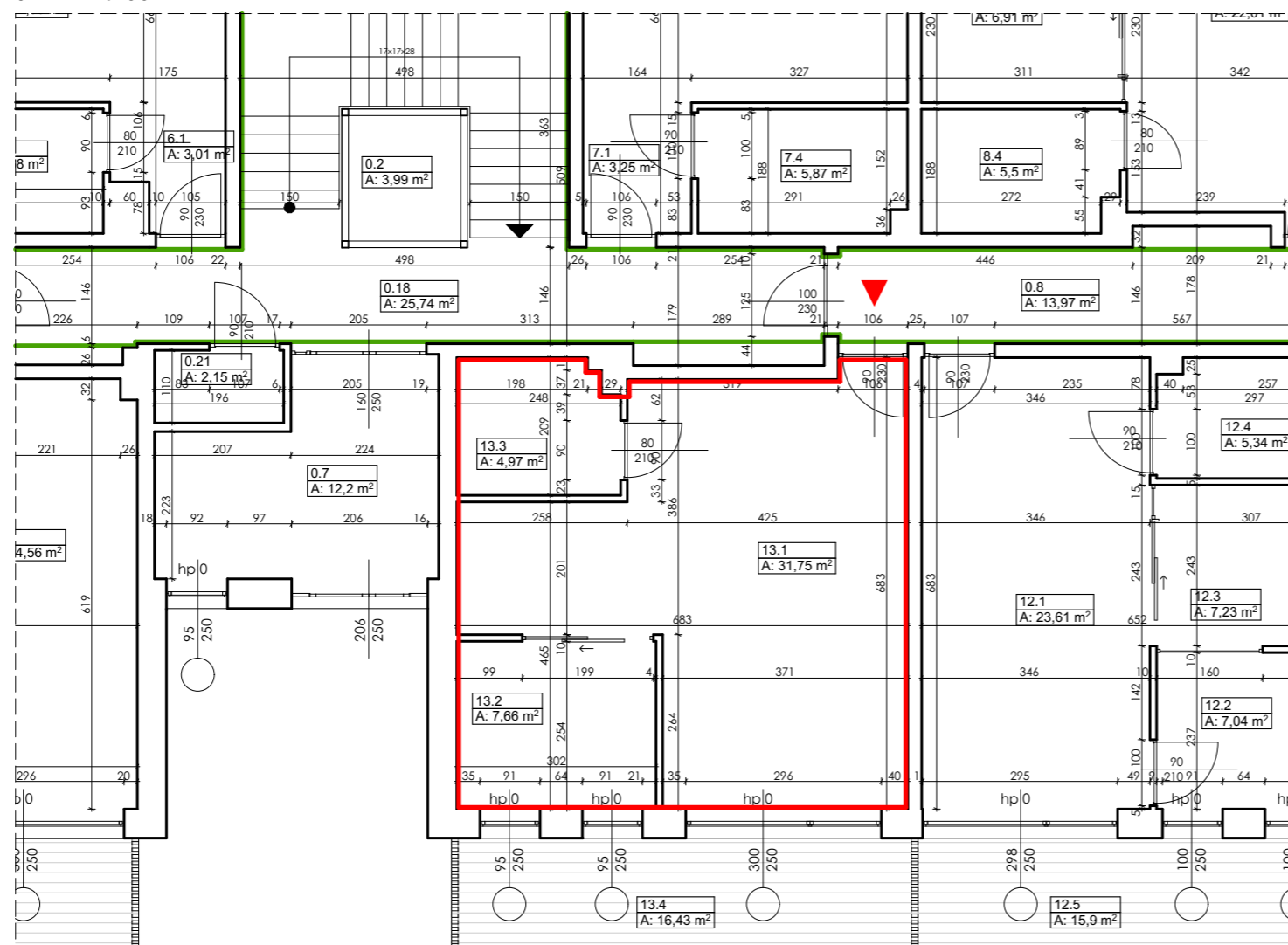
SCHEMAT KLATKI KSM 01
LOKALIZACJA LOKALU USŁUGOWEGO
SKALA 1:500



SCHEMAT BUDYNKU
LOKALIZACJA LOKALU USŁUGOWEGO
SKALA 1:1000



RZUT LOKALU USŁUGOWEGO
SKALA 1:100



LOKAL USŁUGOWY NR 13

KLATKA KSM 01- PARTER
ZESTAWIENIE POWIERZCHNI UŻYTKOWEJ

lokal usługowy 13		
13.1	Pokój dzienny z aneksem kuchennym	31,75
13.2	Sypialnia	7,66
13.3	Łazienka	4,97
		44,38 m²

lokal usługowy 13 taras		
13.4	Taras	16,43
		16,43 m²

LEGENDA

- ▼ WEJŚCIE DO LOKALU USŁUGOWEGO
- LOKAL USŁUGOWY
- CZĘŚĆ WSPÓLNA- KOMUNIKACJA

UWAGI

- Inwentaryzacja zgodna jest ze stanem faktycznym na dzień 19.01.2024 r. i wykonana została zgodnie z Ustawą O Ochronie Praw Lokatorów z Dn. 21.06.2001 r.
- Lokale usługowe wydzielone są ściankami trwałymi.
- Przegrody budowlane spełniają warunki w zakresie ochrony p. pożarowej oraz akustycznej.
- Powierzchnia lokalu usługowego wg normy PN-ISO 9836:1997

NAZWA OBIEKTU BUDOWLANEGO	Kompleks apartamentowy "Słoneczna Rezydencja" w Białce Tatrzańskiej		
TYTUŁ	Projekt wyodrębnienia lokali		
ID plus Architekci	PROJEKTOWAŁ	WSPÓŁPRACA	
	mgr inż.arch. Jakub Iwicki nr upr. MPOIA/050/2018	mgr inż.arch. Daniel Dziadoń mgr inż.arch. Natalia Kwolek	
podpis	data	skala	rys. nr
	styczeń 2024		
	branża	faza	
	ARCHITEKTURA	INWENTARYZACJA	