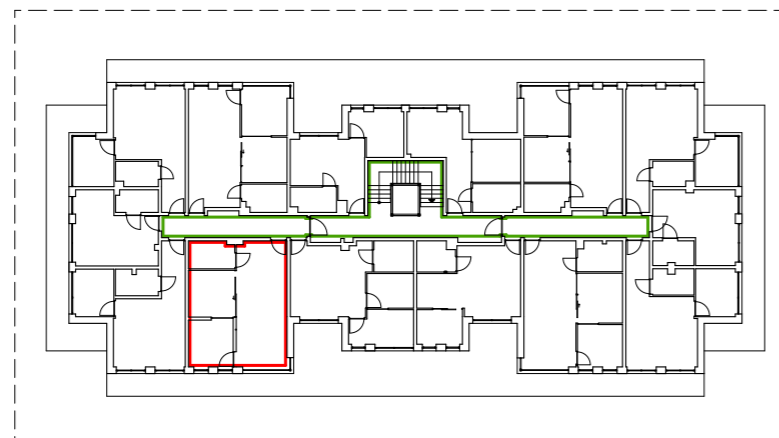


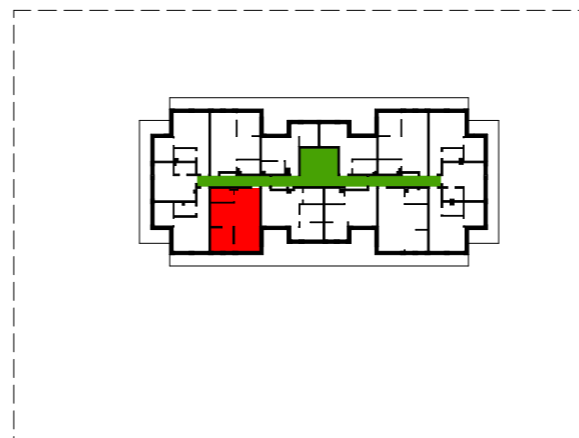
PIĘTRO I

Pomieszczenie:	Powierzchnia:
15.1 Pokój dzienny z aneksem kuchennym	27,91 m ²
15.2 Sypialnia	9,03 m ²
15.3 Sypialnia	9,23 m ²
15.4 Łazienka	5,19 m ²
RAZEM	51,36 m²
15.5 Balkon	10,41 m ²

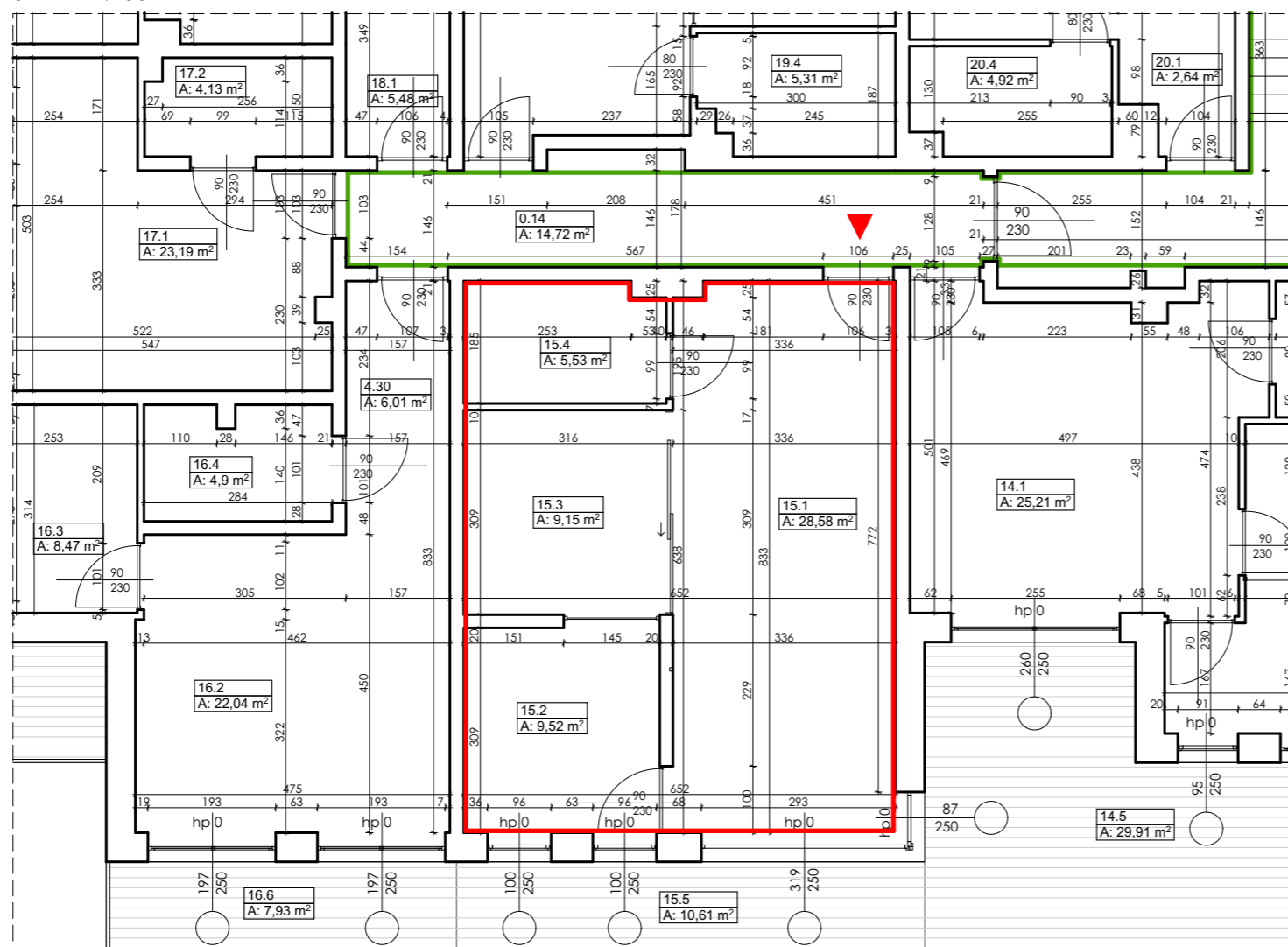
SCHEMAT KLATKI KSM 01
LOKALIZACJA LOKALU USŁUGOWEGO
SKALA 1:500



SCHEMAT BUDYNKU
LOKALIZACJA LOKALU USŁUGOWEGO
SKALA 1:1000



RZUT LOKALU USŁUGOWEGO
SKALA 1:100



LOKAL USŁUGOWY NR 15

KLATKA KSM 01- PIĘTRO +1
ZESTAWIENIE POWIERZCHNI UŻYTKOWEJ

lokal usługowy 15		
15.1	Pokój dzienny z aneksem kuchennym	28,58
15.2	Sypialnia	9,52
15.3	Sypialnia	9,15
15.4	Łazienka	5,53
		52,78 m²
lokal usługowy 15 balkon		
15.5	Balkon	10,61
		10,61 m²

LEGENDA

- ▼ WEJŚCIE DO LOKALU USŁUGOWEGO
- LOKAL USŁUGOWY
- CZĘŚĆ WSPÓLNA- KOMUNIKACJA

UWAGI

- Inwentaryzacja zgodna jest ze stanem faktycznym na dzień 19.01.2024 r. i wykonana została zgodnie z Ustawą O Ochronie Praw Lokatorów z Dn. 21.06.2001 r.
- Lokale usługowe wydzielone są ściankami trwałymi.
- Przegrody budowlane spełniają warunki w zakresie ochrony p. pożarowej oraz akustycznej.
- Powierzchnia lokalu usługowego wg normy PN-ISO 9836:1997

NAZWA OBIEKTU BUDOWLANEGO	Kompleks apartamentowy "Słoneczna Rezydencja" w Białce Tatrzańskiej			
TYTUŁ	Projekt wyodrębnienia lokali			
ID plus Architekci	PROJEKTOWAŁ	WSPÓŁPRACA		
	mgr inż.arch. Jakub Iwicki nr upr. MPOIA/050/2018	mgr inż.arch. Daniel Dziadoń mgr inż.arch. Natalia Kwolek		
podpis	data	skala	rys. nr	
	styczeń 2024			
	branża	faza		
	ARCHITEKTURA	INWENTARYZACJA		