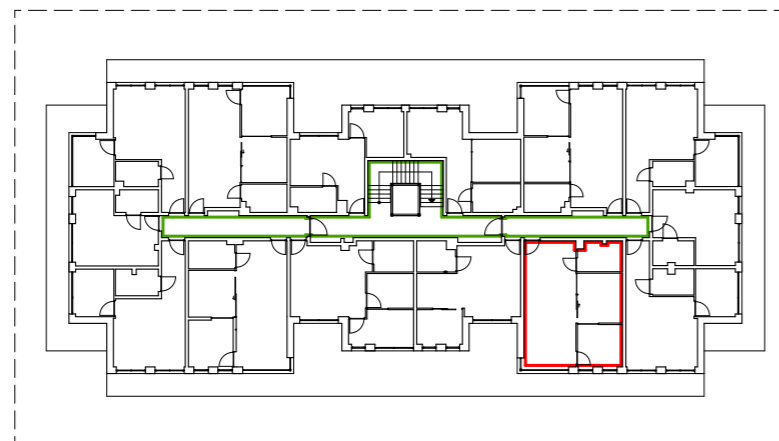


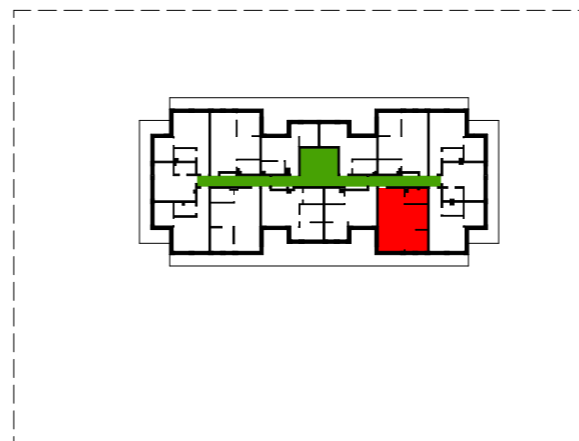
## PIĘTRO I

Pomieszczenie:	Powierzchnia:
26.1 Pokój dzienny z aneksem kuchennym	28,99 m <sup>2</sup>
26.2 Sypialnia	8,20 m <sup>2</sup>
26.3 Sypialnia	9,76 m <sup>2</sup>
26.4 Łazienka	5,78 m <sup>2</sup>
<b>RAZEM</b>	<b>52,73 m<sup>2</sup></b>
26.5 Balkon	10,22 m <sup>2</sup>

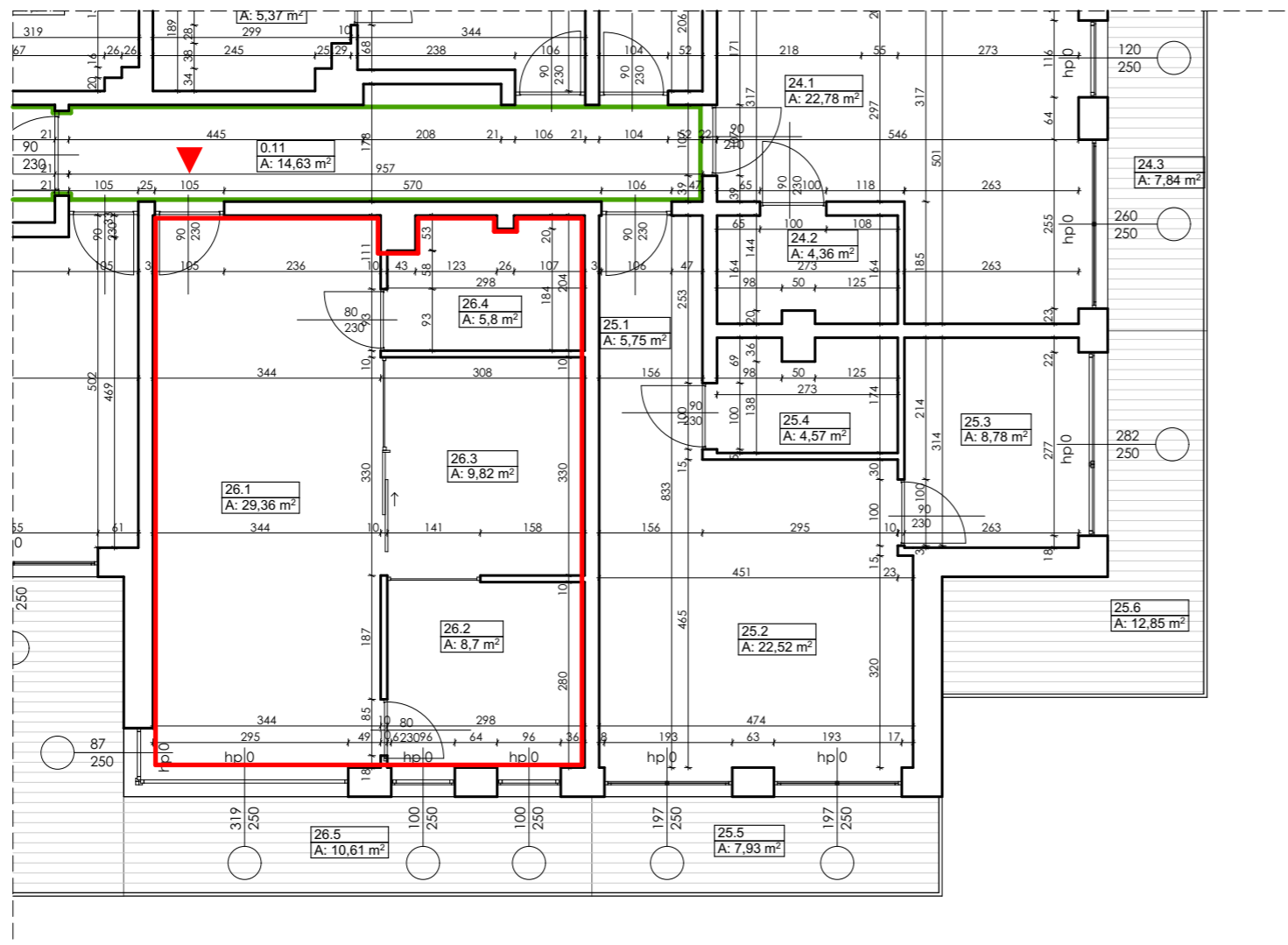
SCHEMAT KLATKI KSM 01  
LOKALIZACJA LOKALU USŁUGOWEGO  
SKALA 1:500



SCHEMAT BUDYNKU  
LOKALIZACJA LOKALU USŁUGOWEGO  
SKALA 1:1000



RZUT LOKALU USŁUGOWEGO  
SKALA 1:100



## LOKAL USŁUGOWY NR 26

KLATKA KSM 01- PIĘTRO +1  
ZESTAWIENIE POWIERZCHNI UŻYTKOWEJ

lokal usługowy 26		
26.1	Pokój dzienny z aneksem kuchennym	29,36
26.2	Sypialnia	8,70
26.3	Sypialnia	9,82
26.4	Łazienka	5,80
		<b>53,68 m<sup>2</sup></b>
lokal usługowy 26 balkon		
26.5	Balkon	10,61
		<b>10,61 m<sup>2</sup></b>

## LEGENDA

- ▼ WEJŚCIE DO LOKALU USŁUGOWEGO
- LOKAL USŁUGOWY
- CZĘŚĆ WSPÓLNA- KOMUNIKACJA

## UWAGI

- Inwentaryzacja zgodna jest ze stanem faktycznym na dzień 19.01.2024 r. i wykonana została zgodnie z Ustawą O Ochronie Praw Lokatorów z Dn. 21.06.2001 r.
- Lokale usługowe wydzielone są ściankami trwałymi.
- Przegrody budowlane spełniają warunki w zakresie ochrony p. pożarowej oraz akustycznej.
- Powierzchnia lokalu usługowego wg normy PN-ISO 9836:1997

NAZWA OBIEKTU BUDOWLANEGO	Kompleks apartamentowy "Słoneczna Rezydencja" w Białce Tatrzańskiej			
TYTUŁ	Projekt wyodrębnienia lokali			
ID plus Architekci	PROJEKTOWAŁ	WSPÓŁPRACA		
	mgr inż.arch. Jakub Iwicki nr upr. MPOIA/050/2018	mgr inż.arch. Daniel Dziadoń mgr inż.arch. Natalia Kwolek		
podpis	data	skala	rys. nr	
	styczeń 2024			
	branża	faza		
	ARCHITEKTURA	INWENTARYZACJA		